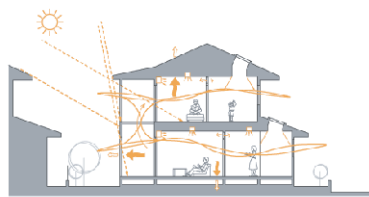


自立循環型住宅 関東ゼミ 2010

温熱・省エネの基本を理解する
設計ガイドラインを理解する
事例の分析結果を理解する
実測・分析にチャレンジ
さらなるレベルアップ



自立循環型住宅研究会（自立研）では、「自立循環型住宅への設計ガイドライン」をベースに「省エネ×快適な住まい」づくりを実践するため、分析・研究・普及活動を行っています。昨年度、関東地域での活動の輪を広げるべく自立循環型住宅研究会関東支部を立ち上げ、活動の一環として「関東ゼミ」を開始します。具体的には、①温熱・省エネの基本を理解する、②自立循環型住宅への設計ガイドラインを理解する、③事例の分析結果を理解する、④自ら実測・分析する、というステップを踏むことで、実務者のさらなるレベルアップを図り、定量的な視点から「省エネ×快適な住まい」づくりの実践と普及を目指します。

第4回 住宅のQ値（熱損失係数）・μ値（夏期日射取得係数）の計算をマスターする！

日時 11月16日（火）13:00～16:30
場所 貸会議室フォーラムミカサ 8階ホール <http://www.fm-tohnet.com/>（東京都千代田区神田美土代町3-1三笠ビル）
参加費 一般：5,000円 自立循環型住宅研究会2010年会員：3,000円
定員 80名（先着順、申込締切：11月9日（火）） 主催 自立循環型住宅研究会（関東支部）

住宅の温熱性能を設計する際、必須となるQ値（熱損失係数）とμ値（夏期日射取得係数）について、基本的な理解を深め、具体的な計算方法をマスターすると共に、簡易的な熱負荷計算による、冷暖房機器の選定方法を学びます。講義では補助ツールとして「自立循環型研究会版、計算プログラム（Q値、μ値）」を使用します（プログラムの配布につきましては裏面を参照下さい）。是非、この機会に習得し、実務に活かしましょう！

12:30～ 開場・受付
13:00～ 開会・プログラム説明等
13:10～14:40（90分）
『講義1：Q値の基本と計算の実務』
具体的な計算実習を通じて、Q値の基本と計算方法、プログラムの使い方を学びます。
14:40～14:50 <小休憩>
14:50～16:20（90分）
『講義2：μ値計算、簡易熱負荷計算』
μ値の計算方法と、Q値・μ値を用いた簡易熱負荷計算～冷暖房機器の選定方法を学びます。
16:20～16:30（10分）
質疑応答
（※17:00～19:00）懇親会（付近の居酒屋にて）

熱損失係数(Q値)判定書				夏期日射取得係数(μ値)判定書			
建築計画書 建築士事務所 建築主 建築種別 建築用途 建築面積 延床面積 総戸数 完成予定年	243 W/㎡ 25.66 W/㎡ 2.99 2.99 2.99 2.99 2.99 2.99	2010.11.16 2010.11.16 2010.11.16 2010.11.16 2010.11.16 2010.11.16 2010.11.16 2010.11.16	0.041	0.041	0.041	0.041	0.041
熱損失係数(Q値)判定書				夏期日射取得係数(μ値)判定書			
建築計画書	建築士事務所	建築主	建築種別	建築用途	建築面積	延床面積	総戸数
243 W/㎡	25.66 W/㎡	2.99	2.99	2.99	2.99	2.99	2.99
2010.11.16	2010.11.16	2010.11.16	2010.11.16	2010.11.16	2010.11.16	2010.11.16	2010.11.16
熱損失係数(Q値)判定書				夏期日射取得係数(μ値)判定書			
建築計画書	建築士事務所	建築主	建築種別	建築用途	建築面積	延床面積	総戸数
243 W/㎡	25.66 W/㎡	2.99	2.99	2.99	2.99	2.99	2.99
2010.11.16	2010.11.16	2010.11.16	2010.11.16	2010.11.16	2010.11.16	2010.11.16	2010.11.16

お申込み・お問合せ先
自立循環型住宅研究会（関東支部）事務局（滝口建築スタジオ内：滝口）
〒151-0053 東京都渋谷区代々木2-27-8代々木レジデンス401
TEL: 03-6300-9601 FAX: 03-5365-4166 Email: yasuhiko@wood-ac.or.tv
（※）個人事務所内のため、不在時には個人携帯に転送されますので、ご了承下さい。



自立循環型住宅関東ゼミ 2010 第4回 (11/16) 参加申込書



自立循環型住宅 (関東支部) 事務局行 FAX 03-5365-4166

下記に必要事項をご記入の上、FAXにてご連絡下さい。(申込締切:11月9日)
申込書を受領後、事務局よりメール又はFAXにて確認のご連絡を致します。

※ ゼミ当日は、電卓・筆記用具を持参下さい。

氏名/フリガナ

所属/役職

住所/

TEL/

FAX/

E-mail/

(下記の該当する□にレ印をご記入下さい)

<参加費> 一般 (5,000円) 自立循環型住宅研究会 2010年会員 (3,000円)

<懇親会> 参加 (4,000円) (17:00~19:00 「最寄の飲食店にて」)

-自立研究会版 計算プログラム(Q値、 μ 値)の配布について-

当日講義で使用する同プログラムは、Q値、 μ 値の基本的な理解および具体的な計算方法をマスターして頂いた上で、実務のサポートツールとして活用して頂くための補助的ツールです。現在、細かな操作方法や使い勝手、バグの有無等について整備を進めていますが、研究会会員の受講者の方には、後日配布させていただきますので、使い勝手等の情報交換にご協力頂けたら幸いです。また、会員でない方も、自立循環型住宅研究会のホームページ (<http://www.jjj-k.com/>) 等にて、会の活動をご理解の上、入会された際には、同プログラムを配布させていただきますので、ご意見等頂けたら幸いです。



自立循環型住宅関東ゼミ 2010 年間スケジュール (予定)



第1回 5月12日(水) 13:30~17:30

自立循環型住宅設計講習会。「自立循環型住宅への設計ガイドライン」取得のための指定講習会。

第2回 7月20日(火) 13:00~16:30

事例を通じて「自立循環型住宅への設計ガイドライン」および「住宅事業建築主の判断の基準におけるエネルギー消費量の解説」双方の評価手法を融合したエクセルプログラム「住宅のエネルギー性能評価ツール」を理解すると共に、評価や設計に生かす手法だけではなく環境家計簿を用いた検証、実測・分析にチャレンジするためのノウハウを学びます。

第3回 9月21日(火) 13:00~16:30

参加者による実測・分析事例発表会。発表と意見交換を通じて理解を深め、さらなるレベルアップを図ります。

第4回 11月16日(火) 13:00~16:30

住宅の温熱性能を設計する際、必須となるQ値(熱損失係数)と μ 値(夏期日射取得係数)について、基本的な理解を深め、具体的な計算方法をマスターすると共に、簡易的な熱負荷計算による、冷暖房機器の選定方法を学びます。

参加費 一般:5,000円/回 自立循環型住宅研究会会員:3,000円/回

(第1回はテキスト代を含む別料金を設定します)

お申込み・お問合せ先

自立循環型住宅研究会(関東支部)事務局(滝口建築スタジオ内:滝口)

〒151-0053 東京都渋谷区代々木2-27-8代々木レジデンス401

TEL:03-6300-9601 FAX:03-5365-4166 Email:yasuhiro@wood-ac.or.tv

(※)個人事務所内のため、不在時には個人携帯に転送されますので、ご了承下さい。



自立循環型住宅研究会

<http://www.jjj-k.com/>