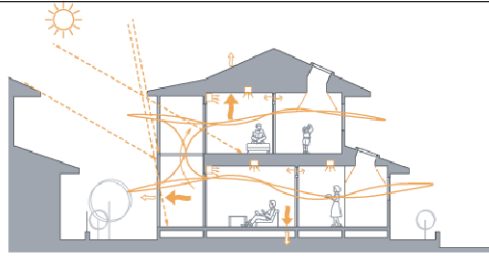


# 自立循環型住宅 関西ゼミ2010



自立循環型住宅研究会（自立研）では、「自立循環型住宅への設計ガイドライン」をベースに「省エネ×快適な住まい」づくりを実践するため、分析・研究・普及活動を行っています。その活動の一環としてこれまで自立研では、会員自ら実物件の自立循環型住宅評価を行い、夏冬の室内温湿度測定と生活時消費エネルギー量を把握・分析して、発表し合いワークショップで意見交換をする形式のフォーラムを6回開催してきました。

しかし、一方で時間的な制限から参加者全員に発表の機会を提供できず、また途中から自立研に参加して頂いた方に対して、自立研が会員へ提供する「自立循環型住宅評価プログラム」を解説する場もありませんでした。

そこで今回、これまで自立研が会員に提供してきた「自立循環型住宅評価プログラム」の改訂を機に、自立循環型住宅評価を基にした改訂版である「住宅のエネルギー性能評価ツール」の解説と評価計算演習を行う講習会を開催します。今後の実務で定量的な視点から「省エネ×快適な住まい」づくりに是非とも活かして下さい。

## 住宅のエネルギー性能評価ツールの解説

【日 時】 9月21日（火）13:00～16:30

【場 所】 サムティフェイム新大阪 4階会議室 <http://fame.hey.ne.jp/>  
大阪市淀川区西中島6-5-3 TEL:06-6885-9000

【講 師】 辻充孝氏／岐阜県立森林文化アカデミー講師（評価ツール製作者）

【参加費】 一般：5,000円 自立循環型住宅研究会2010年会員：3,000円

【定 員】 35名（先着順、申込締切：9月13日（月）） 主催 自立循環型住宅研究会

【持 物】 『自立循環型住宅への設計ガイドライン』、筆記用具、電卓

事例を通じて「自立循環型住宅への設計ガイドライン」および「住宅事業建築主の判断の基準におけるエネルギー消費量の解説」双方の評価手法を融合したエクセルプログラム「住宅のエネルギー性能評価ツール」を理解すると共に、評価や設計に生かす手法だけではなく環境家計簿を用いた検証、実測・分析にチャレンジするためのノウハウを学びます。（評価ツールの利用は自立循環型住宅研究会会員に限らせて頂いております。会員の方には、終了後に最新版のエクセルプログラムを配布します。）

12:30～ 開場・受付

13:00～ 開会・事務連絡

13:10～14:20（70分）

『住宅のエネルギー性能評価ツールの解説①～設計事例編～』  
エネルギー性能評価ツールを用いた設計手法と環境家計簿によるエネルギー性能の実測を行った住宅事例の解説。

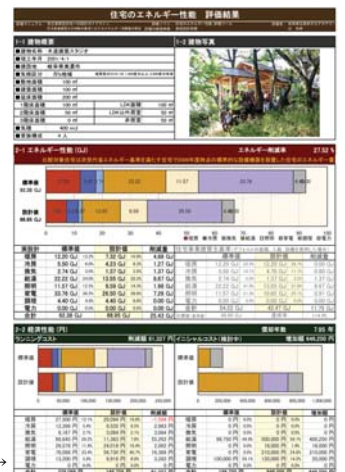
14:20～14:30 <小休憩>

14:30～16:10（100分）

『住宅のエネルギー性能評価ツールの解説②～エネルギー性能の設計～』  
・手計算による住まいのエネルギー性能の計算演習  
・エネルギー性能評価ツールの使用方法とプレゼン技術  
・実測、分析にチャレンジするための準備

16:10～16:30 <質疑応答>

住宅のエネルギー性能評価ツール→



お申込み・お問合せ先

自立循環型住宅研究会 事務局（有建築設計舎内：坂崎）

〒507-0074 岐阜県多治見市大原町5-33  
TEL:0572-20-2770 FAX:0572-20-2771  
Email:info@jjj-k.com



自立循環型住宅 事務局行 FAX 0572-20-2771

下記に必要事項をご記入の上、FAXにてご連絡下さい。(申込締切:9月13日)  
申込書を受領後、事務局よりメール又はFAXにて確認のご連絡を致します。

氏名/フリガナ

所属/役職

住所/

TEL/

FAX/

E-mail/

(下記の該当する口にレ印をご記入下さい)

<参加費>  一般 (5,000円)  自立循環型住宅研究会 2010年会員 (3,000円)



開催会場



サムティフェイム新大阪 4階  
大阪市淀川区西中島6-5-3 TEL: 06-6885-9000 新幹線新大阪駅より徒歩 9分

