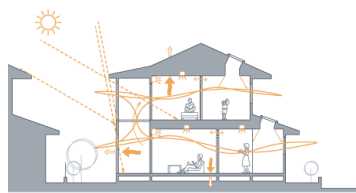


自立循環型住宅 関東ゼミ2014

温熱・省エネの基本を理解する
設計ガイドラインを理解する
事例の分析結果を理解する
実測・分析にチャレンジ
さらなるレベルアップ



自立循環型住宅研究会（自立研）では、「自立循環型住宅への設計ガイドライン」をベースに「省エネ×快適な住まい」づくりを実践するため、分析・研究・普及活動を行っています。2010年からは、関東地域での活動の輪を広げるべく自立循環型住宅研究会関東支部を立ち上げ、活動の一環として「関東ゼミ」を開催しています。

①温熱・省エネの基本を理解する、②自立循環型住宅への設計ガイドラインを理解する、③事例の分析結果を理解する、④自ら実測・分析する、というステップを踏むことで、実務者のさらなるレベルアップを図り、定量的な視点から「省エネ×快適な住まい」づくりの実践と普及を目指します。

第1回 省エネ法を含む全体的な今後の流れ、やるべきこと

日時 2月7日（金）13:00～16:30
 場所 安田コミュニティープラザ A+B会議室（東京都千代田区神田錦町2-9 コンフォール安田ビル 地下1階）
 講師 野池政宏氏／住まいと環境社代表、自立循環型住宅研究会代表
 参加費 一般：5,000円 自立循環型住宅研究会2014年会員：3,000円
 定員 90名（先着順、申込締切：2月3日（月）） 主催 自立循環型住宅研究会（関東支部）

昨年施行された新しい省エネ基準をはじめ、住宅性能表示の改訂や都市の低炭素化、ゼロエネ、建材機器トップランナー制度、既存ストックの省エネ改修等、様々な新しい基準や施策が動き出した今、改めて全体的な今後の流れや、作り手がやるべきことについて、野池政宏氏に解説して頂きます。

12:30～開場・受付

13:00～14:30（90分）
 省エネ法を含む全体的な今後の流れ、やるべきこと（前編）

14:30～14:40 <小休憩>

14:40～16:10（90分）
 省エネ法を含む全体的な今後の流れ、やるべきこと（後編）

16:10～16:30（20分）

質疑応答

※（17:00～19:00）懇親会（付近の居酒屋にて）

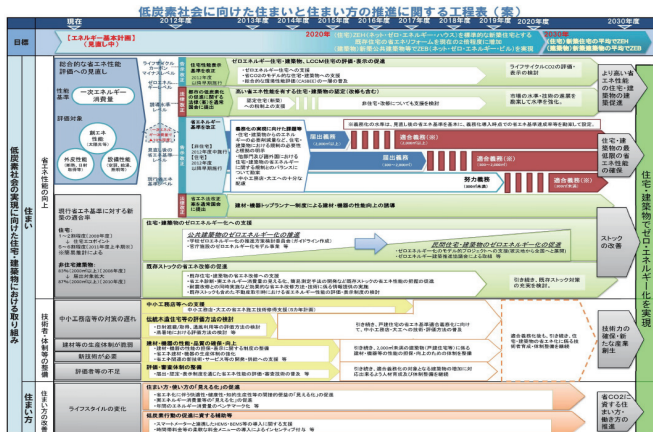
お申込み・お問合せ先

自立循環型住宅研究会（関東支部）事務局（滝口建築スタジオ内：滝口）

〒151-0053 東京都渋谷区代々木2-21-10代々木パレス501

TEL: 03-6300-9601 FAX: 03-5365-4166 Email: yasuihiro@wood-ac.or.tv

（※）個人事務所内のため、不在時には個人携帯に転送されますので、ご了承下さい。





自立循環型住宅関東ゼミ2014 第1回(2/7)参加申込書



自立循環型住宅研究会(関東支部)事務局行 FAX 03-5365-4166

下記に必要事項をご記入の上、FAXにてご連絡下さい。(申込締切:2月3日)
申込書を受領後、事務局よりメール又はFAXにて確認のご連絡を致します。

氏名/フリガナ

所属/役職

住所/

TEL/

FAX/

E-mail/

(下記の該当する口にレ印をご記入下さい)

- <参加費> 一般(5,000円) 自立循環型住宅研究会 2014年会員(3,000円)
- <懇親会> 参加(4,000円) (17:00~19:00 「最寄の飲食店にて」)



自立循環型住宅関東ゼミ2014 第2~5回スケジュール



(第2回~第5回会場) フォーラムミカサエコ7階ホール (東京都千代田区内神田1-18-12内神田東誠ビル)

第2回 4月24日(木) 13:00~17:00
「自立循環型住宅への設計ガイドライン」講習会
(講師 野池政宏氏/住まいと環境社代表)
「自立循環型住宅への設計ガイドライン/(財)建築環境
省エネルギー機構」を習得するための指定講習会です。

第3回 6月24日(火) 13:00~16:30
「温熱環境の基礎 ~断熱と日射熱取得~」
(講師 辻充孝氏/岐阜県立森林文化アカデミー准教授)
改正省エネ基準の断熱性能と日射熱取得の計算について具
体的な計算方法を学び、結果分析から実務に活かす力を身に
付けます。課題提出者の方には、計算サポートツール
(2014年版:改正省エネ基準対応)を差し上げます。

第4回 8月26日(火) 13:00~16:30
「住宅のエネルギー計算と環境家計簿」
(講師 辻充孝氏/岐阜県立森林文化アカデミー准教授)
WEB公開されているエネルギー性能判定プログラムをベー
スに、自立研版「環境家計簿」を組み合わせてエネルギー
性能の実測・分析方法を学びます。課題提出者の方には
環境家計簿(2013年版:用途分解機能付)を差し上げます。

第5回 10月28日(火) 13:00~16:30
「実測・分析事例発表&検討ワークショップ」
参加者による実測・分析事例発表会。発表と意見交換を
通じて理解を深め、レベルアップを図ります。

【参加費】 ※第2回はガイドライン冊子代含む
(冊子代無しの料金設定はございません)

	2014年度会員	
	各回申込	一括申込
第2回	5,000円	10,000円 (4,000円割引)
第3回	3,000円	
第4回	3,000円	
第5回	3,000円	

	一般	
	各回申込	一括申込
第2回	8,000円	20,000円 (3,000円割引)
第3回	5,000円	
第4回	5,000円	
第5回	5,000円	

**【第2~5回一括申込希望の方は、
こちらにもご記入下さい】**

<第2~第5回一括申込>

- 2014年会員(10,000円)
 一般(20,000円)

<懇親会>

- 第2回参加(4,000円)
 第3回参加(4,000円)
 第4回参加(4,000円)
 第5回参加(4,000円)

お申込み・お問合せ先

自立循環型住宅研究会(関東支部)事務局(滝口建築スタジオ内:滝口)

〒151-0053 東京都渋谷区代々木2-21-10代々木パレス501

TEL:03-6300-9601 FAX:03-5365-4166 Email:yasuhiro@wood-ac.or.tv

(※)個人事務所内のため、不在時には個人携帯に転送されますので、ご了承下さい。

